

No.2060 7/13 友禅和紙・婦人 2,000円+税

全長:約21cm  
扇面:友禅和紙

布 扇子



2061 花輪

2062 雲取桜

2063 梅

2064 宝

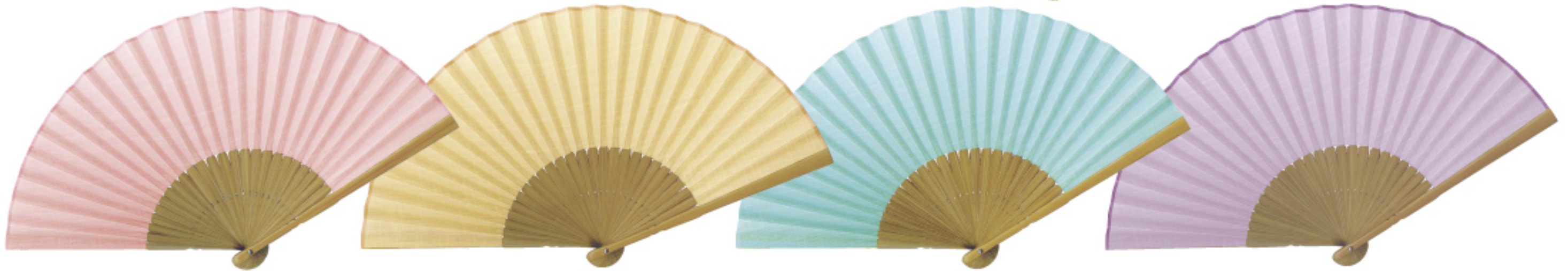
No.2070 75/25 ラージパステル 2,400円+税

全長:約22.5cm  
扇面:綿100%

NEW

Large SIZE

布 扇子



2071 ピンク

2072 山吹色

2073 水色

2074 薄紫



6060-9 ピンク



6060-5 金茶



6060-1 紺



6060-8 紫

\* お勧めの差し袋とセットして 3,800円 + 税 (セット箱入り)

No.2090 8/13 漢字刻印・婦人 2,500円+税

全長:約24cm  
扇面:綿100%

NEW

Large SIZE

布 扇子



2091 美・赤

2092 愛・ピンク

2093 夢・薄紫

No.2120 7/25 花ごころ 2,700円+税

全長:約21cm  
扇面:ポリエステル80% 綿20%

布 扇子



2121 桜

2122 朝顔

2123 鉄線



6060-9 ピンク



6060-1 紺



6060-8 紫

\* お勧めの差し袋とセットして 4,100円 + 税 (セット箱入り)

布扇子

No.2200 65/25 いきもの達 2,700円+税

全長:約19.5cm  
扇面:ポリエステル80% 綿20%



2201 白くま



6072-5 ブルー



2202 和犬



6072-3 ページュ



2203 小鳥



6072-3 ページュ

\* お勧めの差し袋とセットして 4,200 円 + 税 (セット箱入り)

No.2220 68/25 こはる 2,700円+税

全長:約20.5cm  
扇面:ポリエステル80% 綿20%

●房付き

布扇子



2221 うめ



6060-7 エンジ



2222 さくら



6060-9 ピンク



2223 つばき



6060-1 紺

\* お勧めの差し袋とセットして 4,100 円 + 税 (セット箱入り)

No.2320 7/15 犬と猫(蛤型) 2,700円+税

全長:約21cm  
扇面:綿100%

NEW

布扇子



2321 犬・青



6060-1 紺



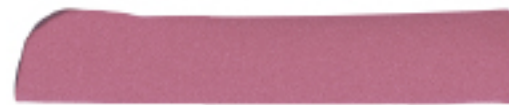
2322 犬・黄



6060-5 金茶



2323 猫・ピンク



6060-9 ピンク



2324 猫・紫



6060-8 紫

\* お勧めの差し袋とセットして 4,100 円 + 税 (セット箱入り)

No.2350 7/30 舞妓 2700円+税

全長:約21cm  
扇面:ポリエステル100%

●房付き

布扇子



2351 富士山・ピンク



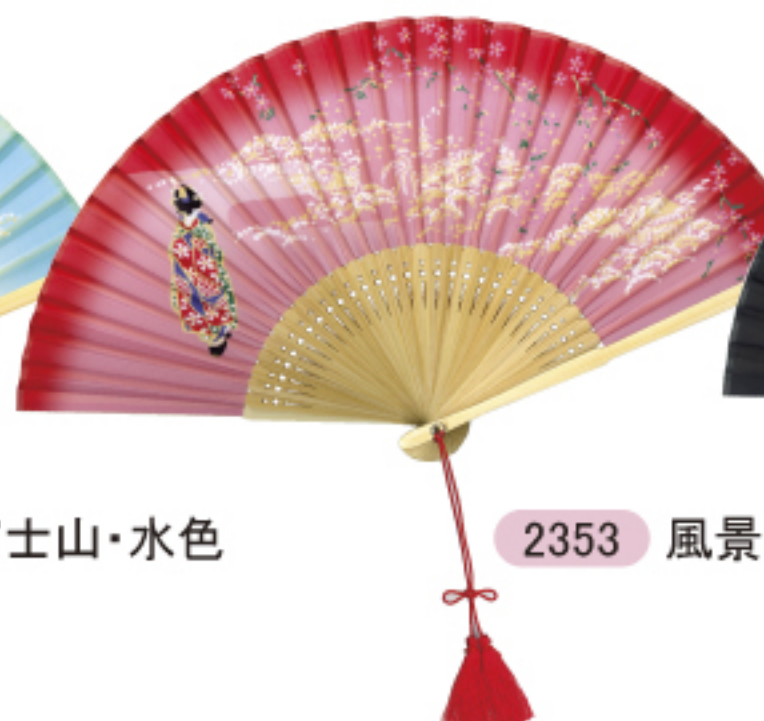
6060-9 ピンク



2352 富士山・水色



6060-1 紺



2353 風景・赤



6060-7 エンジ



2354 風景・黒



6060-1 紺

\* お勧めの差し袋とセットして 4,100 円 + 税 (セット箱入り)

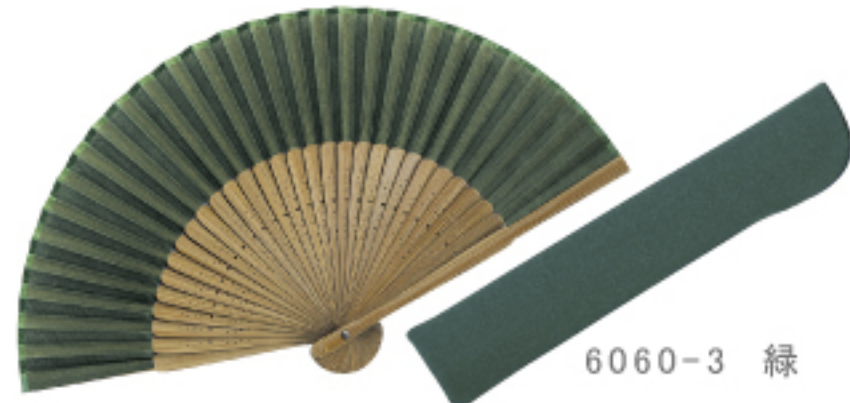
布扇子

No.2550 55/30 ミニ扇無地 2,700円+税

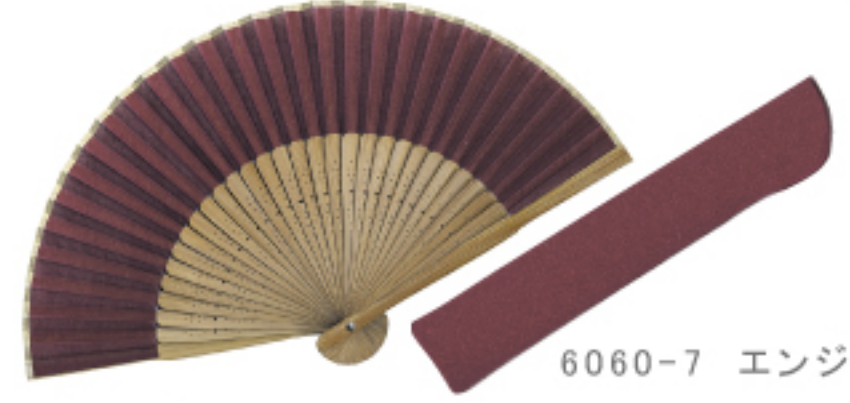
全長:約16.5cm  
扇面:綿100%



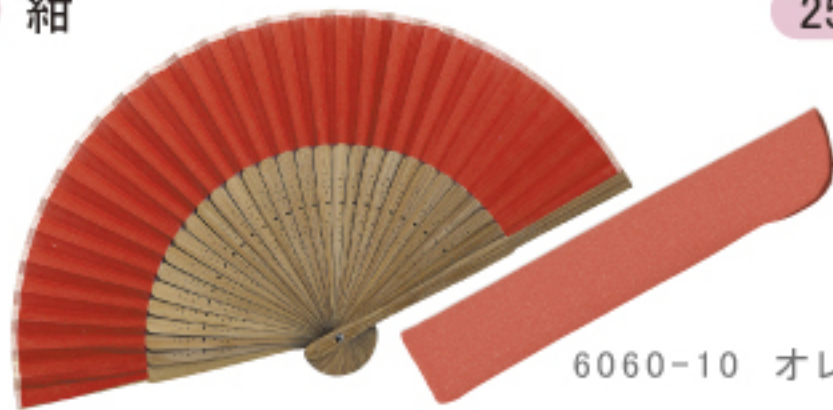
2551 紺



2552 緑



2553 エンジ



2554 オレンジ



2555 紫



2556 ピンク

\* お勧めの差し袋とセットして 4,100円 + 税 (セット箱入り)

No.2560 7/18 婦人半彫 3,000円+税

全長:約21cm  
扇面:綿100%

NEW

布扇子



2561 桜



親骨半彫



2562 鉄線



親骨半彫

6060-7 エンジ

6060-1 紺

\* お勧めの差し袋とセットして 4,400円 + 税 (セット箱入り)

No.2640 68/25 ねこあそび 3,300円+税

全長:約20.5cm  
扇面:綿100%

布扇子



2641 猫と金魚



6072-1 ピンク



2642 猫と水風船



6072-5 ブルー



2643 猫と花



6072-1 ピンク

\* お勧めの差し袋とセットして 4,800円 + 税 (セット箱入り)

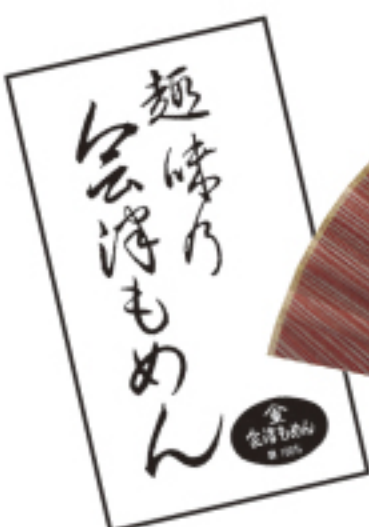
No.2740 68/18 会津木綿・婦人 3,300円+税

全長:約20.5cm  
扇面:綿100%

会津地方で庶民に親しまれてきた会津木綿。  
素朴ながらも美しい  
地縞が特徴です。

メンズタイプもございます。(p26)

布扇子



2741 赤



6060-7 エンジ



2742 ベージュ



6060-2 うぐいす



2743 紺



6060-1 紺

\* お勧めの差し袋とセットして 4,700円 + 税 (セット箱入り)

布扇子

No.2750 7/15 フレンチリネン 3,300円+税

全長:約21cm  
扇面:フレンチリネン 100%

フランス・ノルマンディー地方で栽培されたフラックス(亜麻)から作られたリネン生地を使用しました。お好きなチャームを付けお楽しみ頂けます。(丸カン付き)

共布の差し袋がございます。



2751 ピンク

2752 ブルー

2753 イエロー

2754 ターコイズ



親骨に箔押し



丸カン付き

\* お勧めの差し袋とセットして 4,900 円 + 税 (セット箱入り)

No.2800 7/15 浴衣柄 3,300円+税

全長:約21.3cm  
扇面:綿100%

布扇子



2801 桔梗(鉄紺) 新色

2802 桔梗(エンジ)

2803 朝顔(ピンク)

2804 朝顔(青紫)



親彫 桔梗



親彫 朝顔



6072-5 ブルー



6072-3 ページュ



6072-1 ピンク



6072-5 ブルー

\* お勧めの差し袋とセットして 4,800 円 + 税 (セット箱入り)

No.2830 7/25 あわいろ和花 3,300円+税

全長:約21cm  
扇面:綿100%

布扇子



2831 桜

2832 鉄線

2833 紫陽花



6072-1 ピンク



6072-2 グリーン



6072-5 ブルー

6071-2 グリーン \* お勧めの差し袋とセットして 4,800 円 + 税 (セット箱入り)

No.2840 68/25 花の詩 3,300円+税

全長:約20.5cm  
扇面:綿100%

共布の差し袋がございます。

布扇子



2841 桜

2842 朝顔

2843 秋草



\* お勧めの差し袋とセットして 4,600 円 + 税 (セット箱入り)

No.2930 7/20 逆透かし 3,300円+税

全長:約21cm  
扇面:切り抜き/和紙 ポリエステル100%

NEW

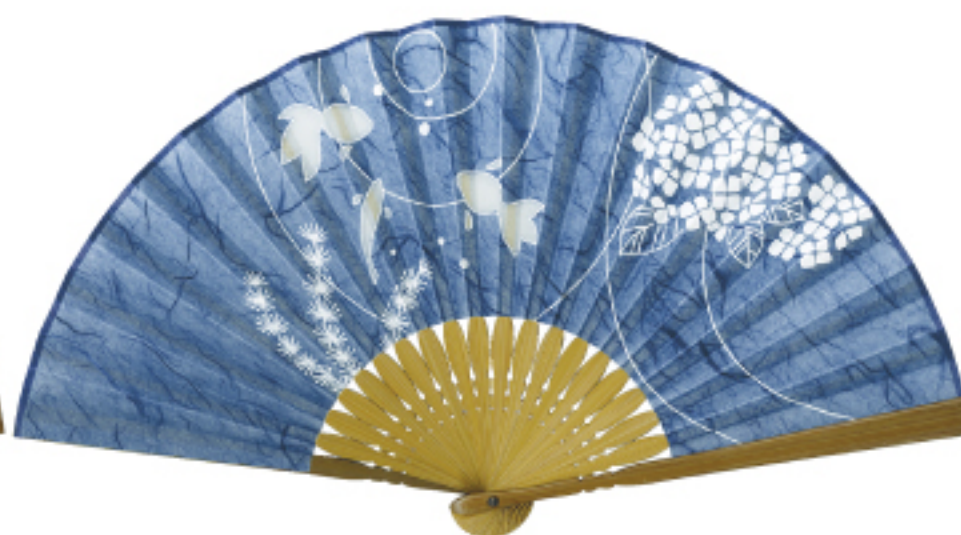
布扇子



2931 兎・秋草



6072-5 ブルー



2932 金魚・紫陽花



6072-4 ライトブルー



2933 猫・桜



6072-1 ピンク

\* お勧めの差し袋とセットして 4,800 円 + 税 (セット箱入り)

No.2940 68/25 クロッシェレース 3,300円+税

全長:約20.5cm  
扇面:綿100%

布扇子



2941 オフホワイト



6072-3 ベージュ



2942 ブルー



6072-4 ライトブルー



2943 ブラック



6072-5 ブルー

\* お勧めの差し袋とセットして 4,800 円 + 税 (セット箱入り)

No.3000 7/30 白藍 3,300円+税

全長:約21cm  
扇面:綿100%

布扇子



3001 牡丹



6060-1 紺



3002 菖蒲



6060-1 紺



3003 朝顔



6060-1 紺

\* お勧めの差し袋とセットして 4,700 円 + 税 (セット箱入り)

No.3050 65/26 フォーマル 3,300円+税

全長:約19.5cm  
扇面:ポリエステル100%

布扇子



3052 レース



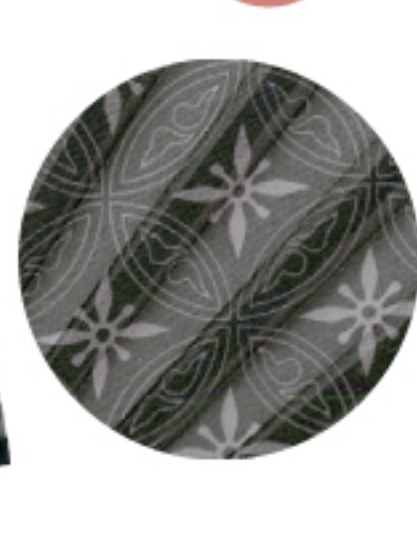
6063



3053 七宝



6063



\* お勧めの差し袋とセットして 4,700 円 + 税 (セット箱入り)

布扇子

No.3070 7/25 ふんわり刺繍 3,300円+税

全長:約21cm  
扇面:ポリエステル80% 綿20%



3071 桜



6072-1 ピンク



3072 和花



6072-2 グリーン



3073 紫陽花



6072-5 ブルー

\* お勧めの差し袋とセットして 4,800円 + 税 (セット箱入り)

No.3120 68/20 猫シルエット 3,300円+税

全長:約20.5cm  
扇面:切り抜き:和紙 ポリエステル100%

布扇子



3121 キャッツアイ



6060-6 グレー



3122 桜猫



6060-8 紫



3123 月猫



6060-1 紺

\* お勧めの差し袋とセットして 4,800円 + 税 (セット箱入り)

No.3200 65/35 伝統色 3,300円+税

全長:約19.5cm  
扇面:綿100%

布扇子

● 扇面と同色のビーズのチャーム付



3201 桜色



6072-1 ピンク



3202 空色



6072-4 ライトブルー



3203 柳色



6072-2 グリーン



3204 杏色



6072-3 ページュ

\* お勧めの差し袋とセットして 4,800円 + 税 (セット箱入り)

No.3400 7/25 藍の彩り 3,300円+税

全長:約21cm  
扇面:綿100% 共布の差し袋がございます。

布扇子



3401 桜



3402 鉄線



3403 桔梗



\* お勧めの差し袋とセットして 4,800円 + 税 (セット箱入り)

No.3520 7/20 遠州綿紬 3,800円+税

全長:約21cm  
扇面:綿100%

江戸時代から遠州地方と呼ばれる静岡県西部で織り  
はじめられた遠州綿紬。  
一台の織機で一日に織れるのはたったの40m。  
職人が丁寧に織ることによって生まれる優しい質感をお楽しみ下さい。

布 扇子



3521 生成

6060-2 うぐいす



3522 赤丹

6060-7 エンジ



3523 天の川

6060-1 紺

●チャーム付き

\* お勧めの差し袋とセットして 5,200円 + 税 (セット箱入り)

No.3630 7/45 優華 3,800円+税

全長:約21cm  
扇面:ポリエステル100%

ふんわりと女性らしい色合いの短地扇子です。  
中彫のデザインも華やかに仕上げました。

布 扇子



3631 桜

6072-1 ピンク



3632 撫子

6072-4 ライトブルー



3633 紫陽花

6072-5 ブルー



中彫デザイン

\* お勧めの差し袋とセットして 5,300円 + 税 (セット箱入り)

No.4500 7/30 花額透かし 6,500円+税

全長:約21cm  
扇面:切り抜き:和紙 シルク100%

布 扇子



4501 桜黒

6060-6 グレー



4502 桜水色

6060-1 紺



4503 桔梗紺

6060-1 紺



4504 桔梗紫

6060-8 紫

\* お勧めの差し袋とセットして 7,900円 + 税 (セット箱入り)

No.4580 68/45 桜花爛漫 6,500円+税

全長:約20.5cm  
扇面:綿100%

●房付き

布 扇子



4581 ブラウン

6072-1 ピンク



4582 ベージュ

6072-1 ピンク



房

\* お勧めの差し袋とセットして 8,000円 + 税 (セット箱入り)